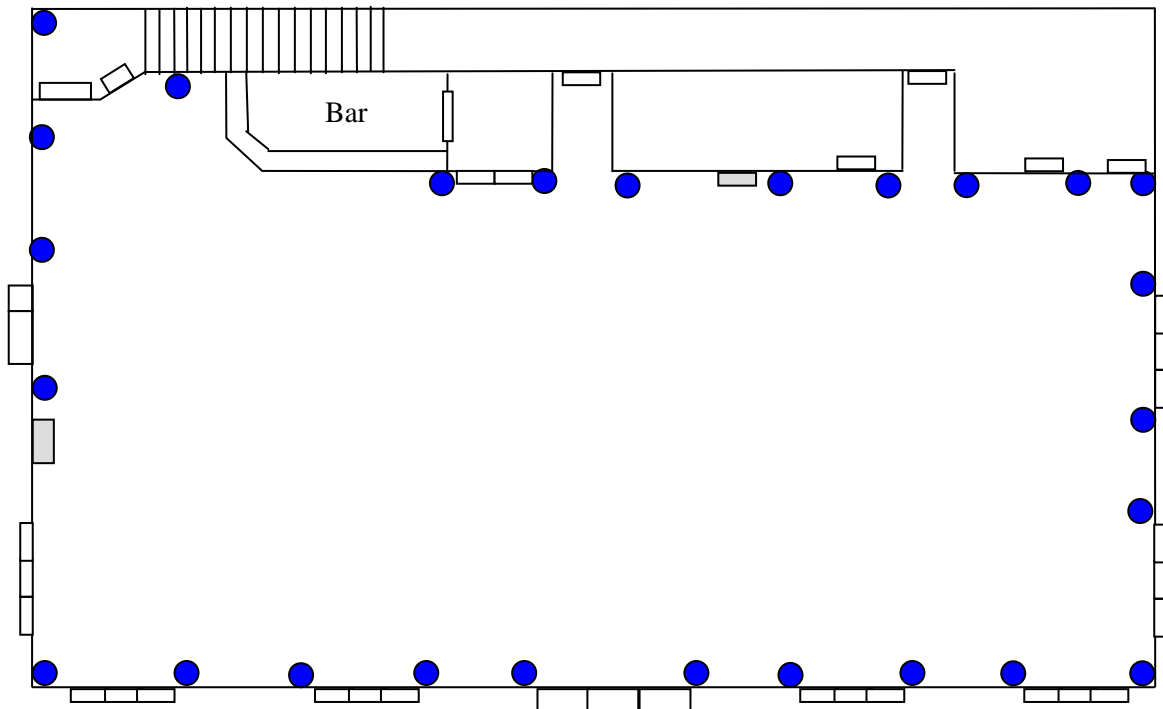


ÉCLAIRAGE D'AMBIANCE

MODE COMPLET MURS (25 LAMPES)

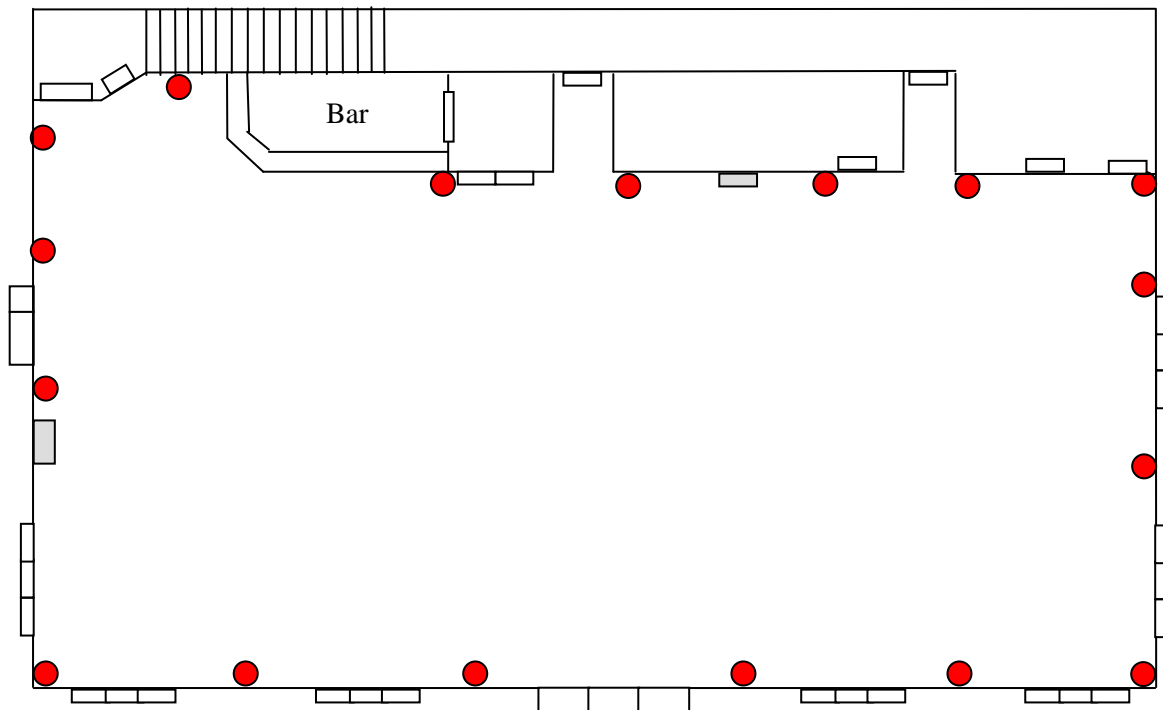


À noter que des lampes supplémentaires peuvent également être installées sous les tables pour créer un effet magique.



ÉCLAIRAGE D'AMBIANCE

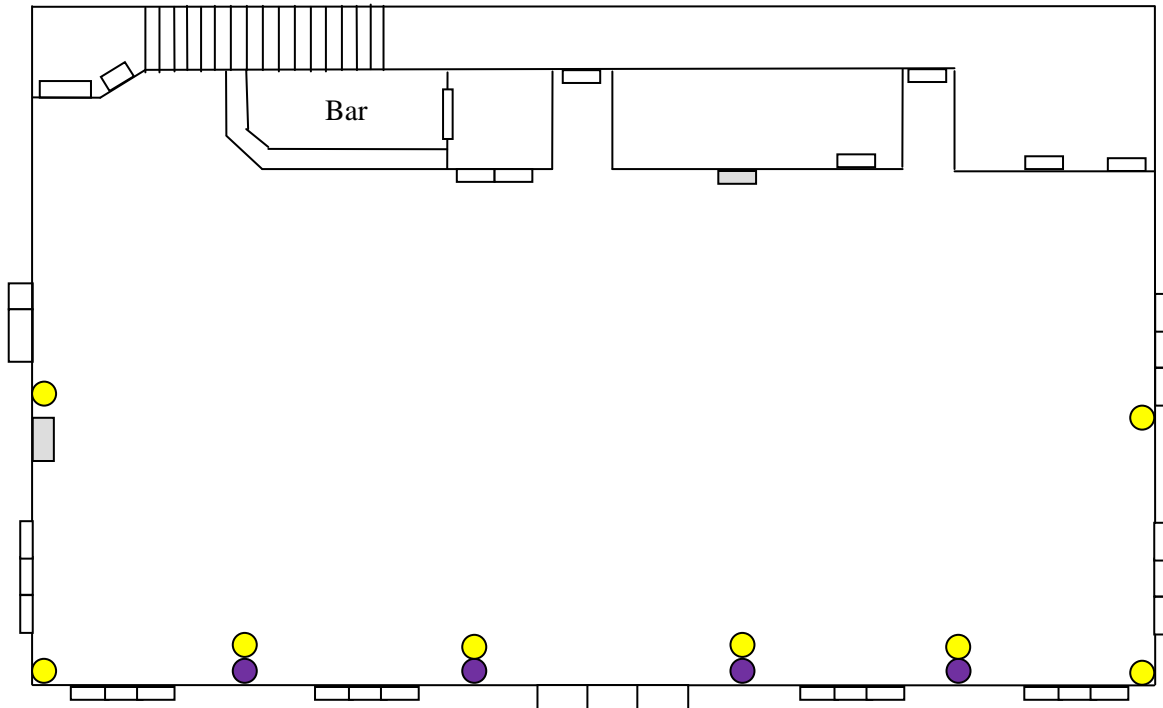
MODE ÉCONOMIQUE (17 LAMPES)



**COLONNES
DÉCORATIVES
AUSSI
DISPONIBLES**



ÉCLAIRAGE DÉCORATIF
DISPOSITION AU CHOIX (6 OU 8 LAMPES)





MARINA
SHIPSHAW, SAGUENAY

INFORMATIONS TECHNIQUES

DIMENSIONS DE LA SALLE:

LARGEUR : ?
LONGUEUR : ?

HAUTEUR DES PLAFONDS :

PARTOUT: ?
TYPE : ?

DIMENSIONS DE LA PISTE DE DANSE:

LARGEUR : ?
LONGUEUR : ?

TYPE D'ÉCLAIRAGE:

?

CAPACITÉ :

DEBOUT (COCKTAIL - DANSE): ?
ASSIS AUX TABLES (SOUPER): 125 PERSONNES

COORDONNÉES :

MARINA DE SHIPSHAW
CONTACT: MARIE-PIERRE LEMIEUX

418-695-3635
418-815-6628