

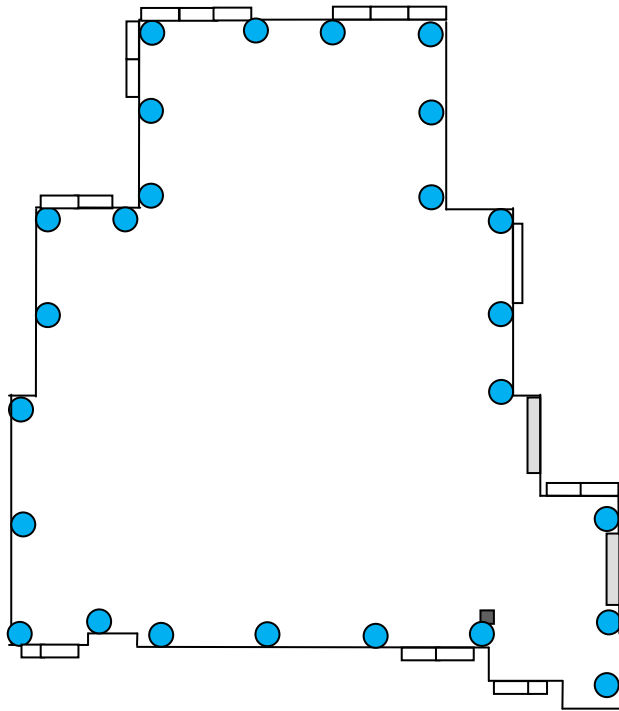


LAC POUCE, LATERRIÈRE

SALLE À MANGER

ÉCLAIRAGE D'AMBIANCE

MODE COMPLET (25 LAMPES)



À noter que des lampes supplémentaires peuvent également être installées sous les tables pour créer un effet magique.



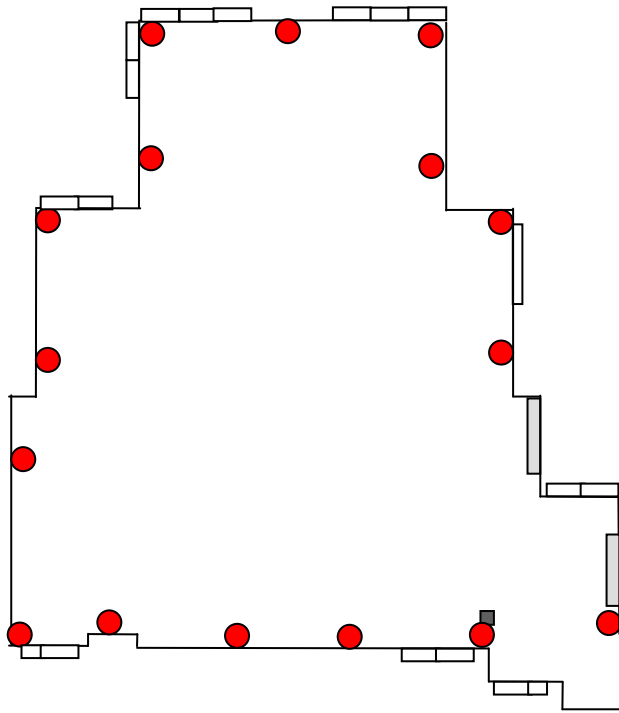


LAC POUCE, LATERRIÈRE

SALLE À MANGER

ÉCLAIRAGE D'AMBIANCE

MODE ÉCONOMIQUE (16 LAMPES)



**COLONNES
DÉCORATIVES
AUSSI
DISPONIBLES**



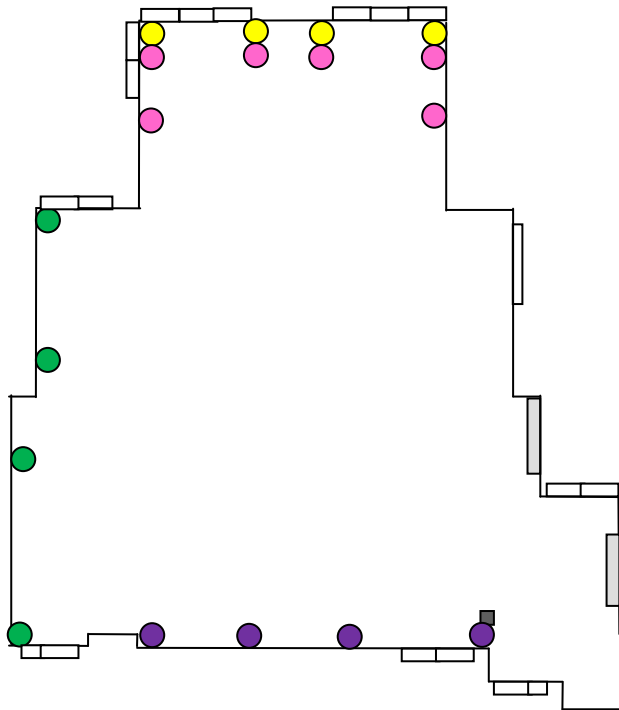


LAC POUCE, LATERRIÈRE

SALLE À MANGER

ÉCLAIRAGE DÉCORATIF

DISPOSITION AU CHOIX (4, 6 OU 8 LAMPES)





LAC POUCE, LATERRIÈRE

SALLE À MANGER

INFORMATIONS TECHNIQUES

DIMENSIONS DE LA SALLE A:

LARGEUR : ?
LONGUEUR : ?

DIMENSIONS DE LA SALLE B:

LARGEUR : ?
LONGUEUR : ?

DIMENSIONS DE LA SALLE C:

LARGEUR : ?
LONGUEUR : ?

HAUTEUR DES PLAFONDS :

PARTOUT: 10'
TYPE : CATHÉDRALE

DIMENSIONS DE LA PISTE DE DANSE:

LARGEUR : ?
LONGUEUR : ?

DIMENSIONS DE LA SCÈNE:

AUCUNE

TYPE D'ÉCLAIRAGE:

AVEC RHÉOSTAT

TABLES

RECTANGULAIRES: ?
CARRÉES: ?

CAPACITÉ :

ASSIS AUX TABLES (BANQUET): 120 PERSONNES

COORDONNÉES :