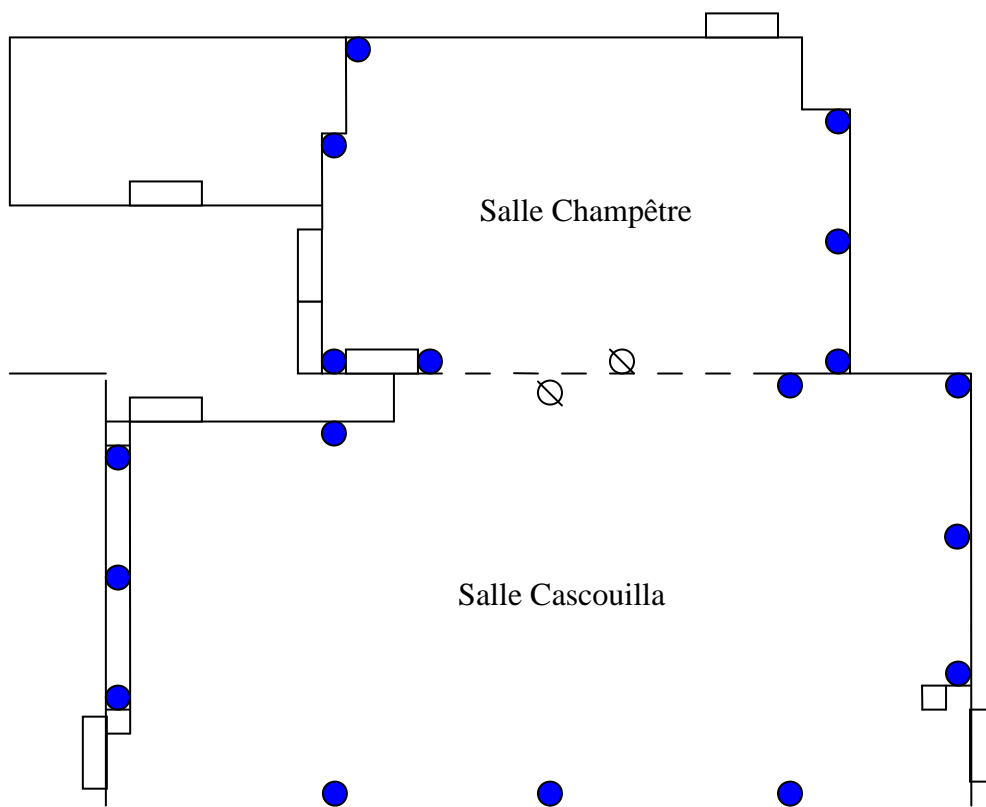


## ÉCLAIRAGE D'AMBIANCE

MODE COMPLET (18 LAMPES)



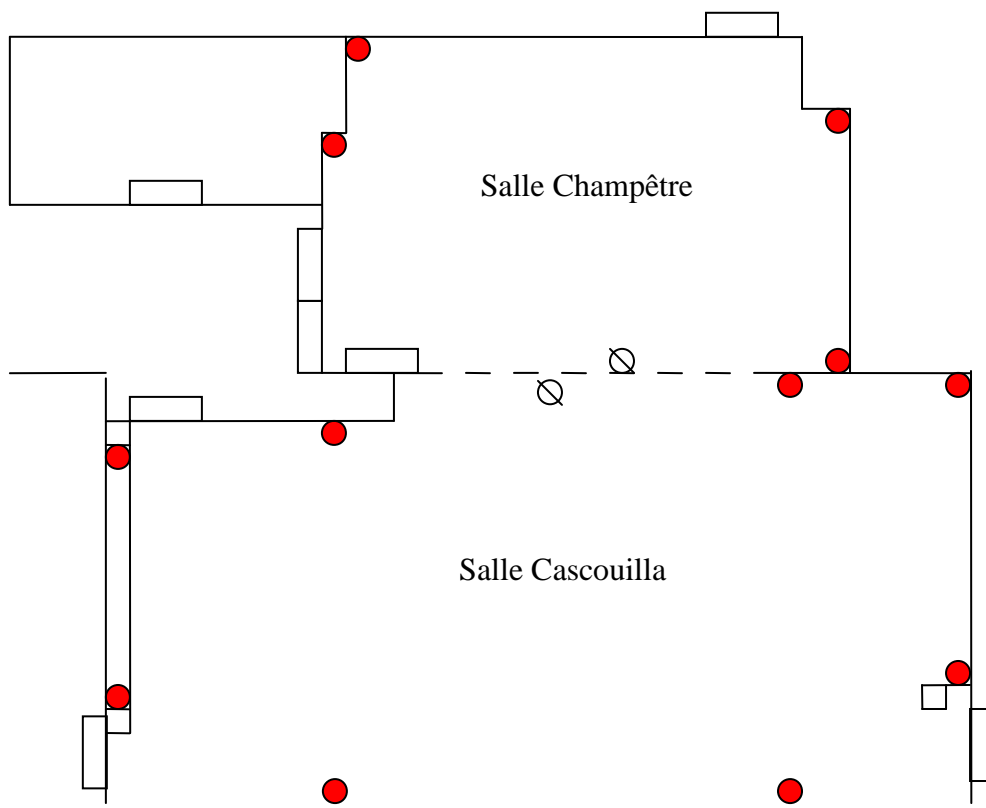
☉ LAMPE À AJOUTER POUR MUR FERMÉ

À noter que des lampes supplémentaires peuvent également être installées sous les tables pour créer un effet magique.



## ÉCLAIRAGE D'AMBIANCE

MODE ÉCONOMIQUE (12 LAMPES)



Ø LAMPE À AJOUTER POUR MUR FERMÉ





# L'HÔTELLERIE CÉPAL

SALLE CASCOUILLA & SALLE CHAMPÊTRE

## ÉCLAIRAGE DÉCORATIF

DISPOSITION AU CHOIX (4 OU 8 LAMPES)

